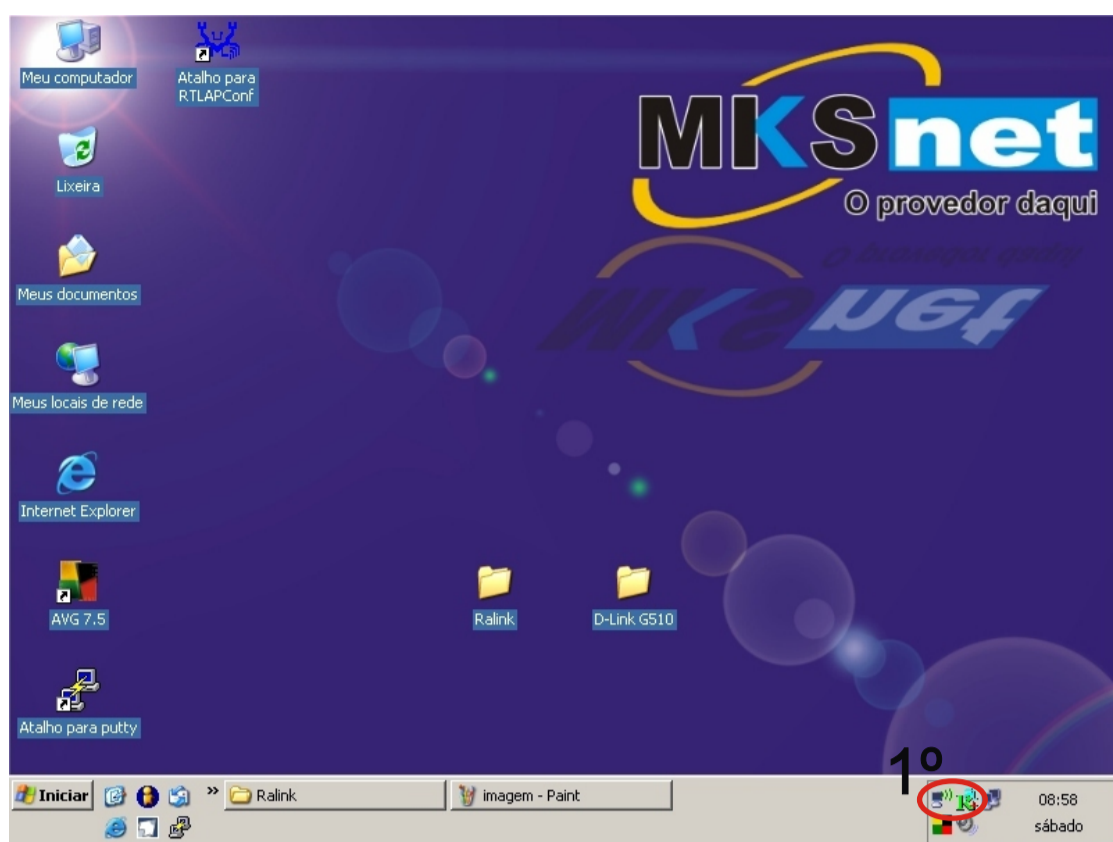
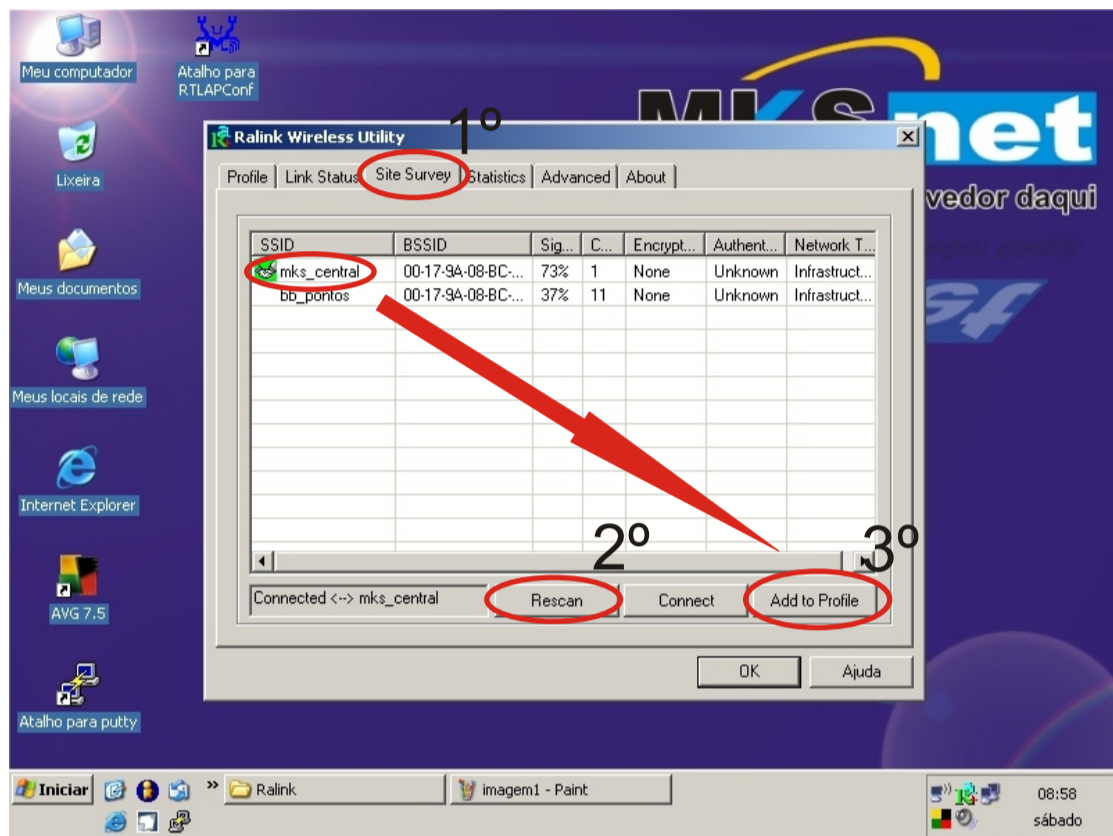


Configuração placa wireless

Ralink



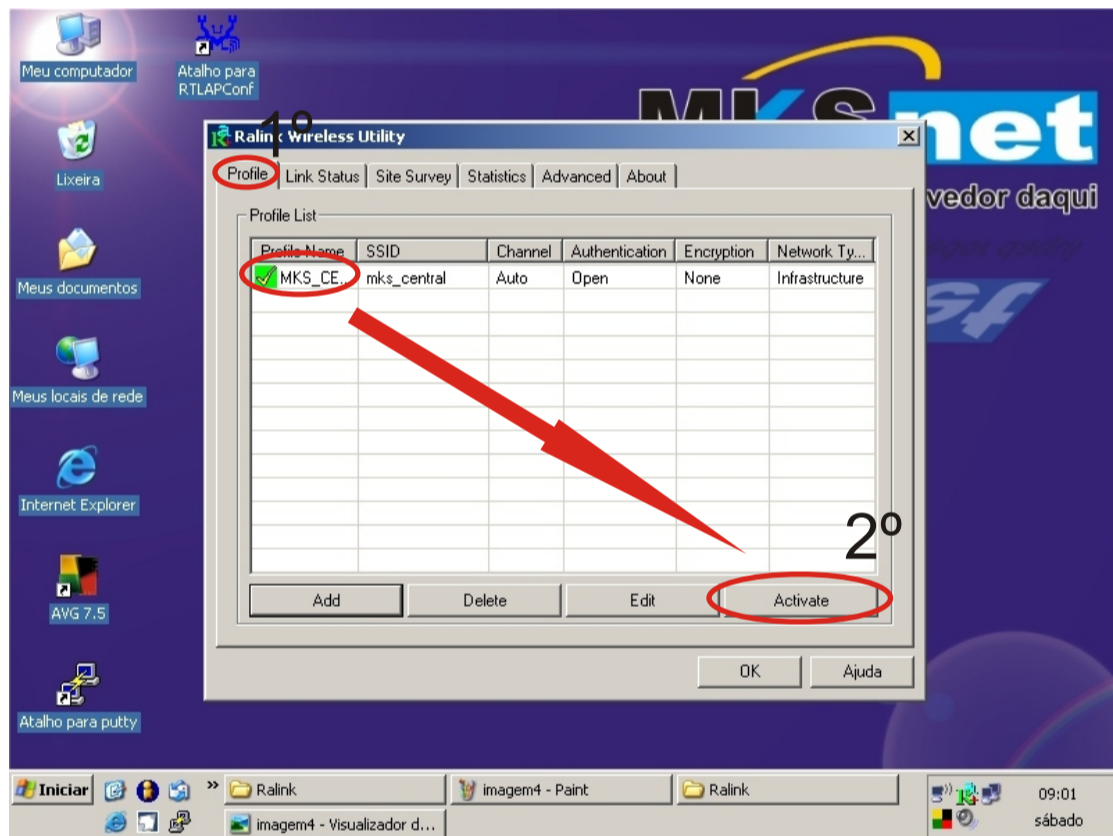
1º - Os dois ícones marcados a baixo na barra de tarefas é os ícones da placa wireless.



1º Selecione a opção a opção "Site Survey" nas abas do software.

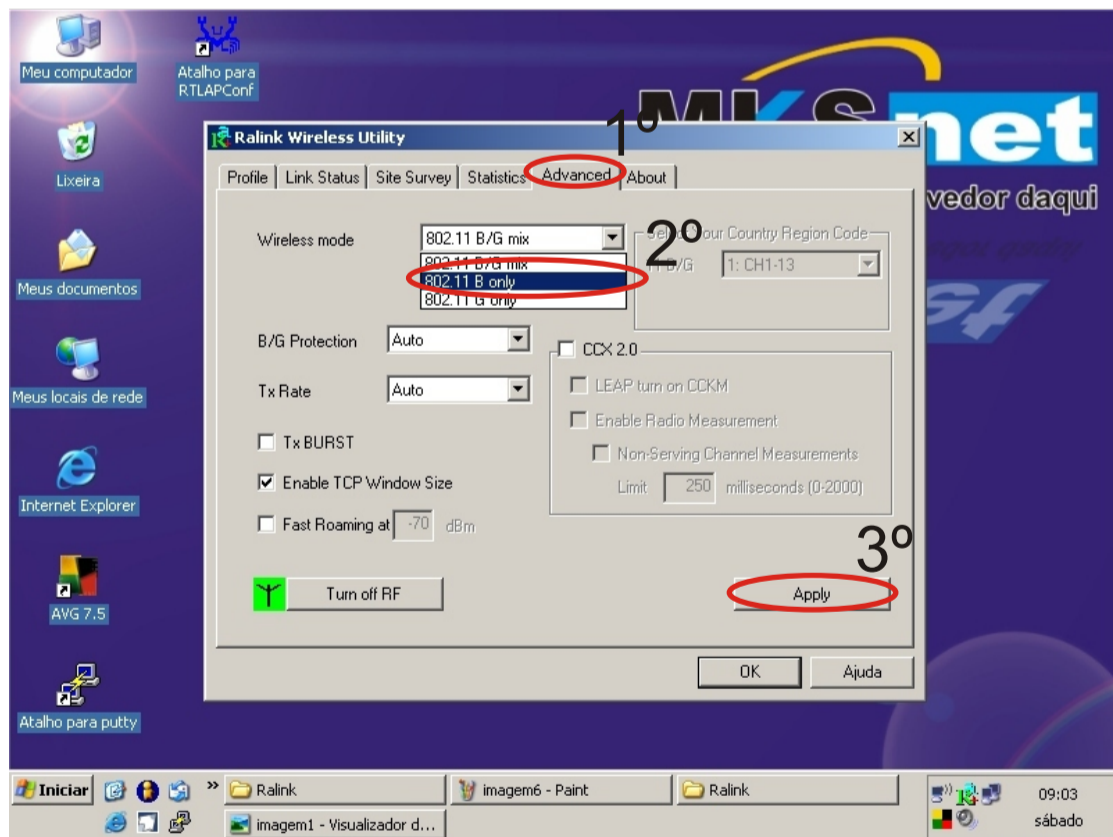
2º Logo abaixo clique na opção "Rescan" para escanear as redes disponiveis.

3º Depois que foi atualizado a lista de redes, selecione a rede que vai conectada e vá até a opção "Add to Profile" e de OK na opções que vai aparecer..



1º Logo a cima selecione a aba "Profile"

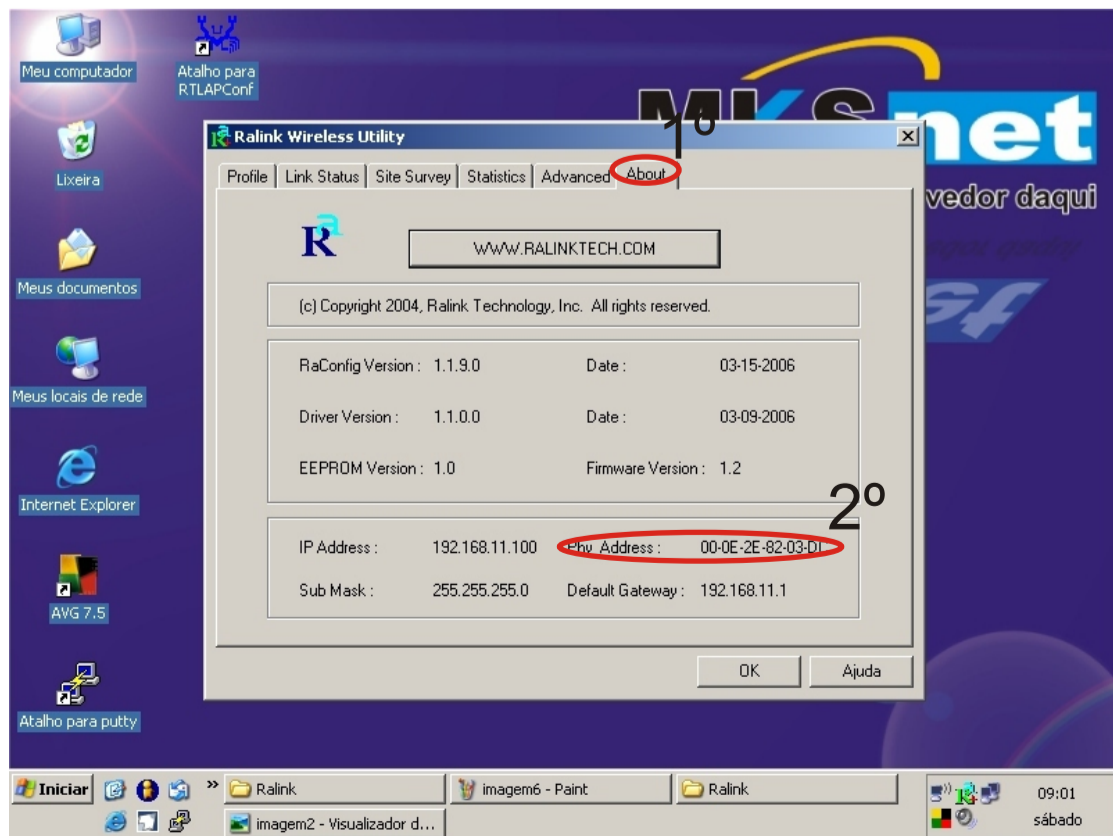
2º Selecione a rede que você vai conectar e vá até a opção "Activate".



1º Vá até a opção "advanced".

2º depois na "wireless mode" marque a opção "802.11 b only".

3º Clique na opção "apply".



1º Vá até a opção "About".

2º No "phy_adress" irá aparecer vários numeros e letras... O endereço de MAC é cadastrado na rede para ser liberado um IP para o cliente conseguir fazer a navegação via Wireless.

Atenção !!!

A configuração desta placa é a mesma da Air Live.