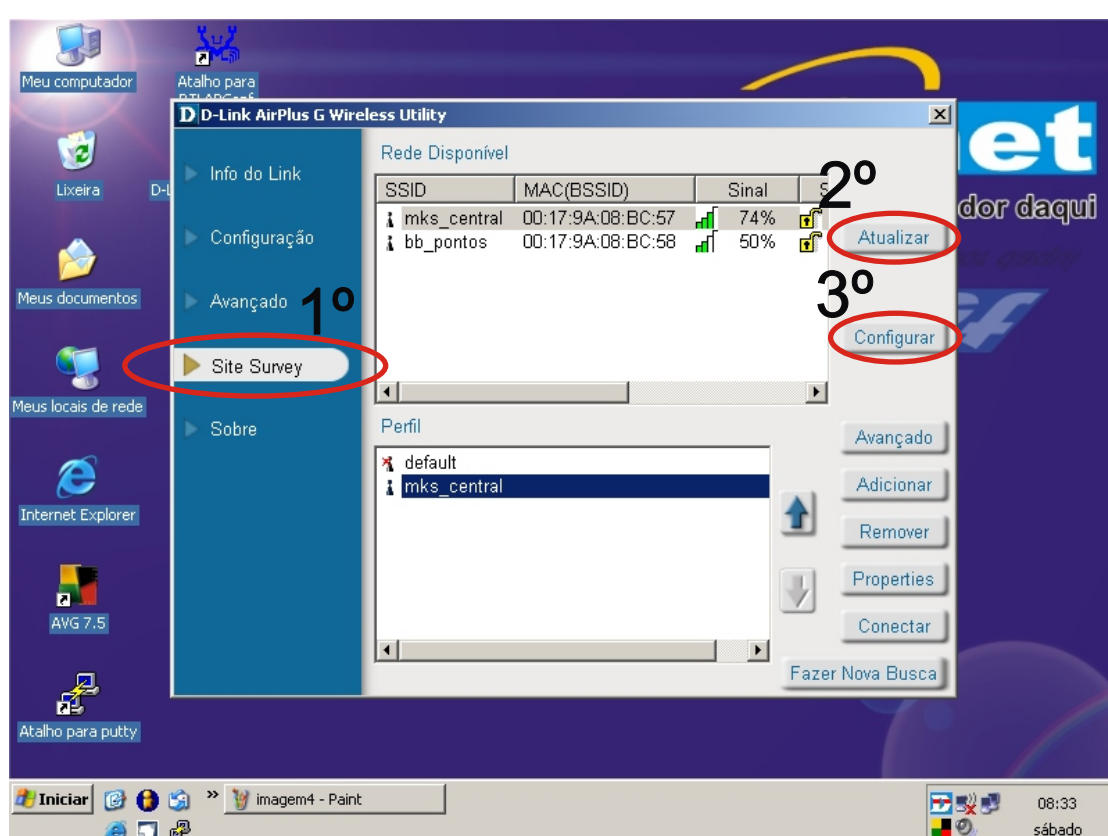


Configuração placa wireless

D-Link DWL G510



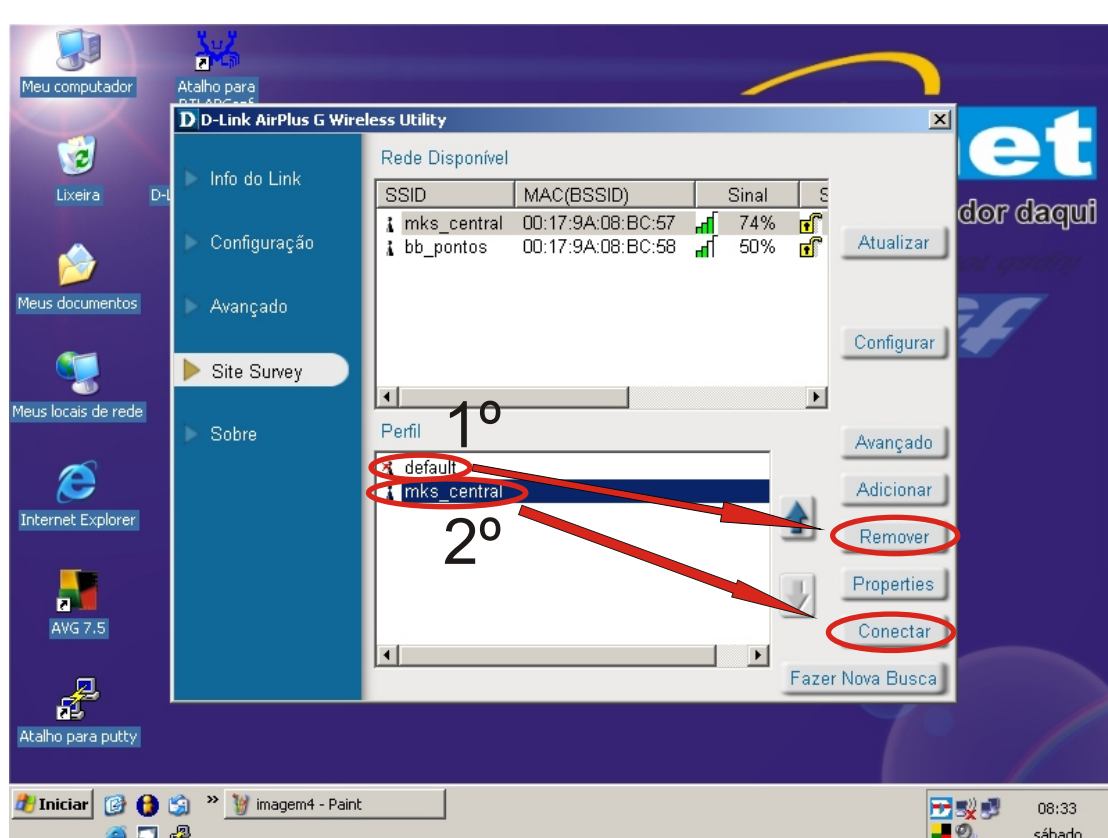
1º - Os dois ícones marcados a baixo na barra de tarefas é os ícones da placa wireless.



1º Selecione a opção a opção "Site Survey" ao lado esquerdo do software.

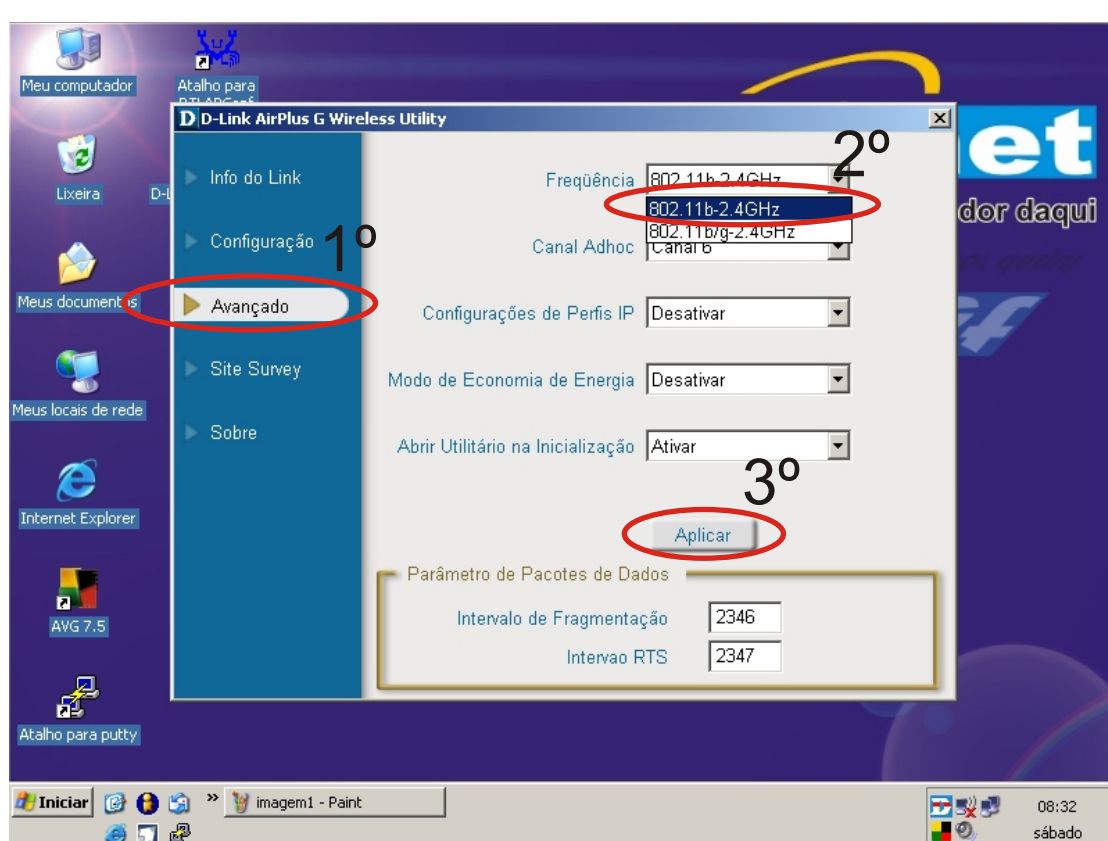
2º Ao lado direito do software clique na opção "atualizar".

3º Depois que foi atualizado a lista de redes, selecione a rede que você vai conectar e vá até a opção "configurar".



1º Selecione a rede "default" e vá até a opção remover.

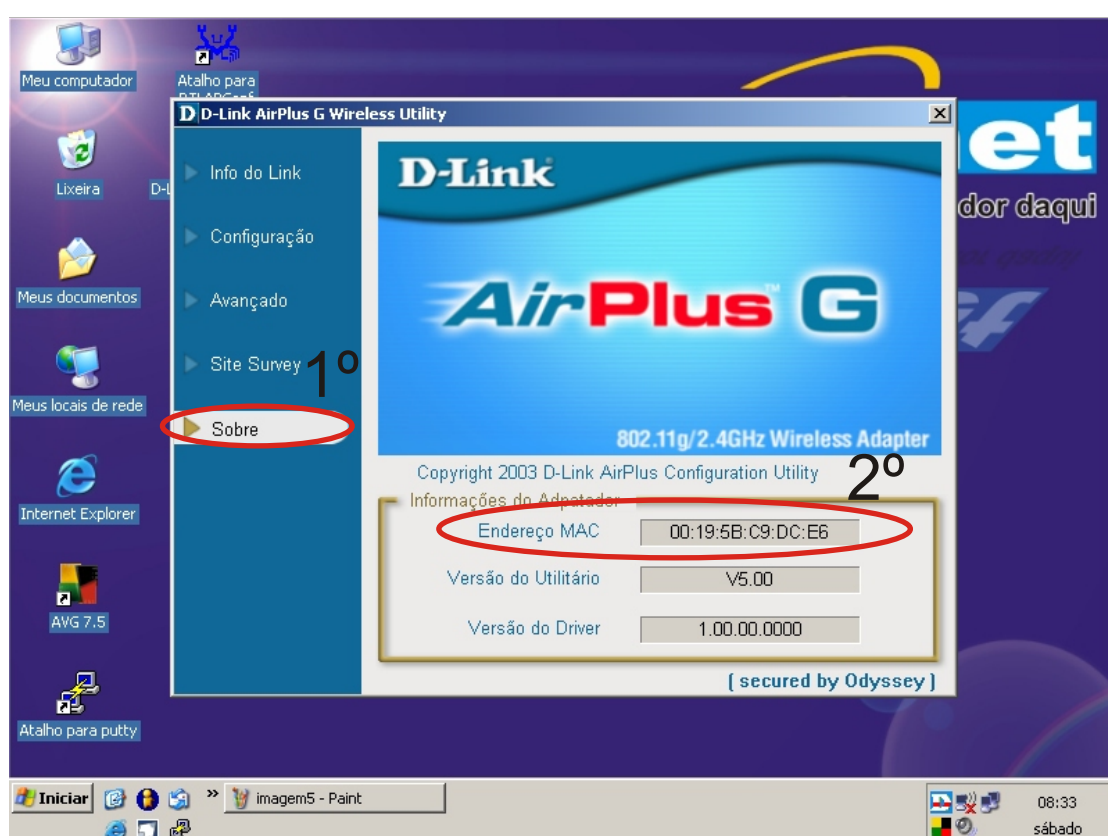
2º Selecione a rede que você vai conectar e vá até a opção "conectar".



1º Vá até a opção "avançado".

2º depois na frequência marque a opção "802.11 b-2.4 Ghz".

3º Clique na opção "aplicar".



1º Vá até a opção "sobre".

2º No "endereço MAC" irá aparecer vários números e letras... O endereço de MAC é cadastrado na rede para ser liberado um IP para o cliente conseguir fazer a navegação via Wireless.