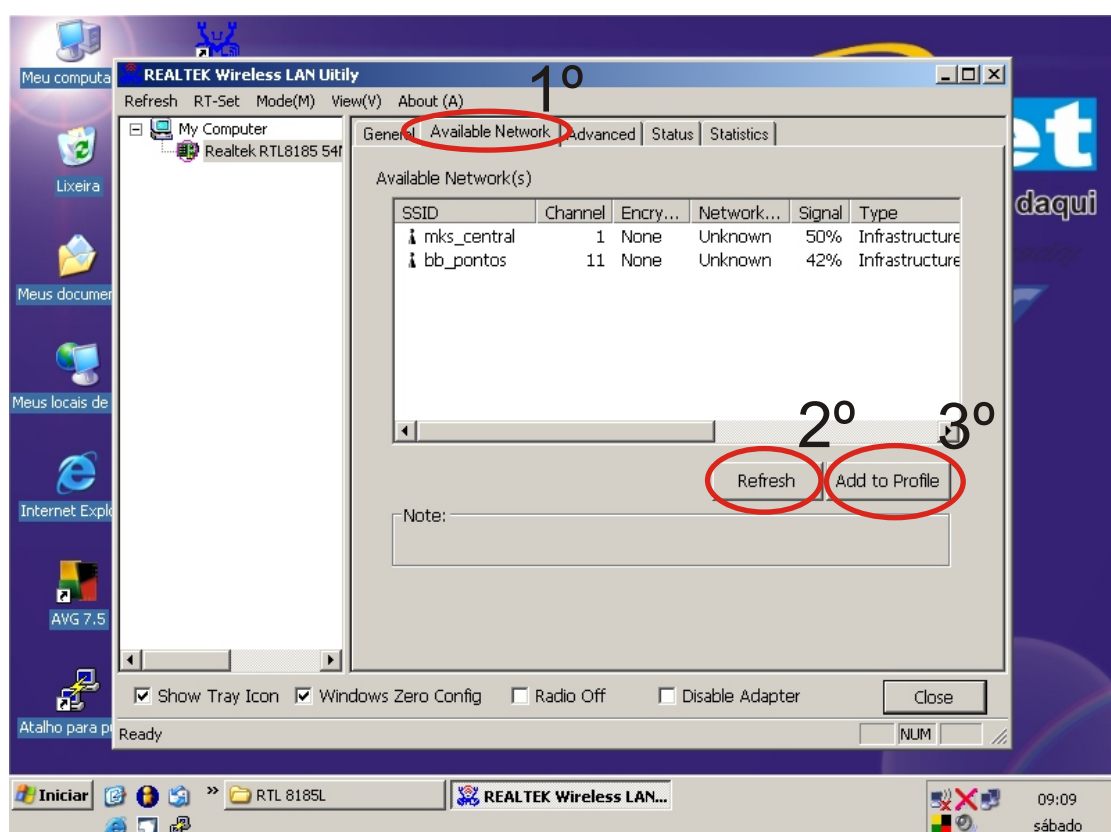


# Configuração placa wireless

## RTL 8185L



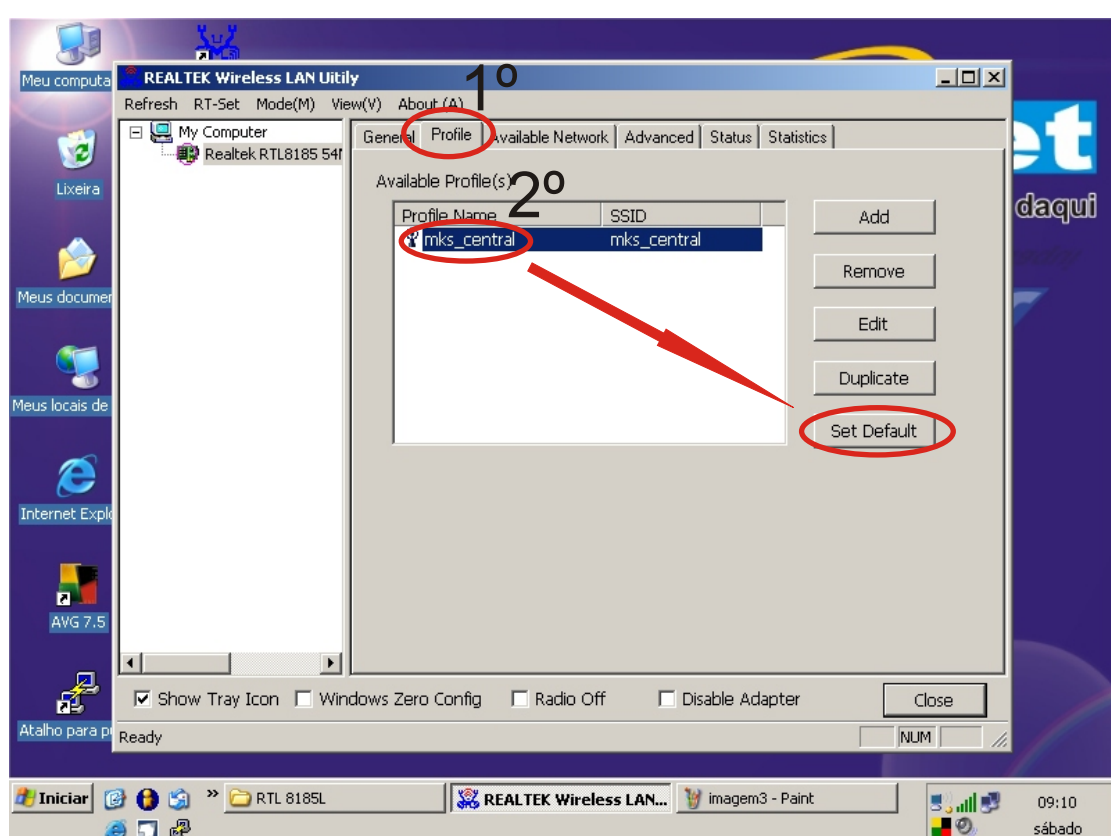
1º - Os dois ícones marcados a baixo na barra de tarefas é os ícones da placa wireless.



1º Selecione a opção a opção "Available Network" nas abas do software.

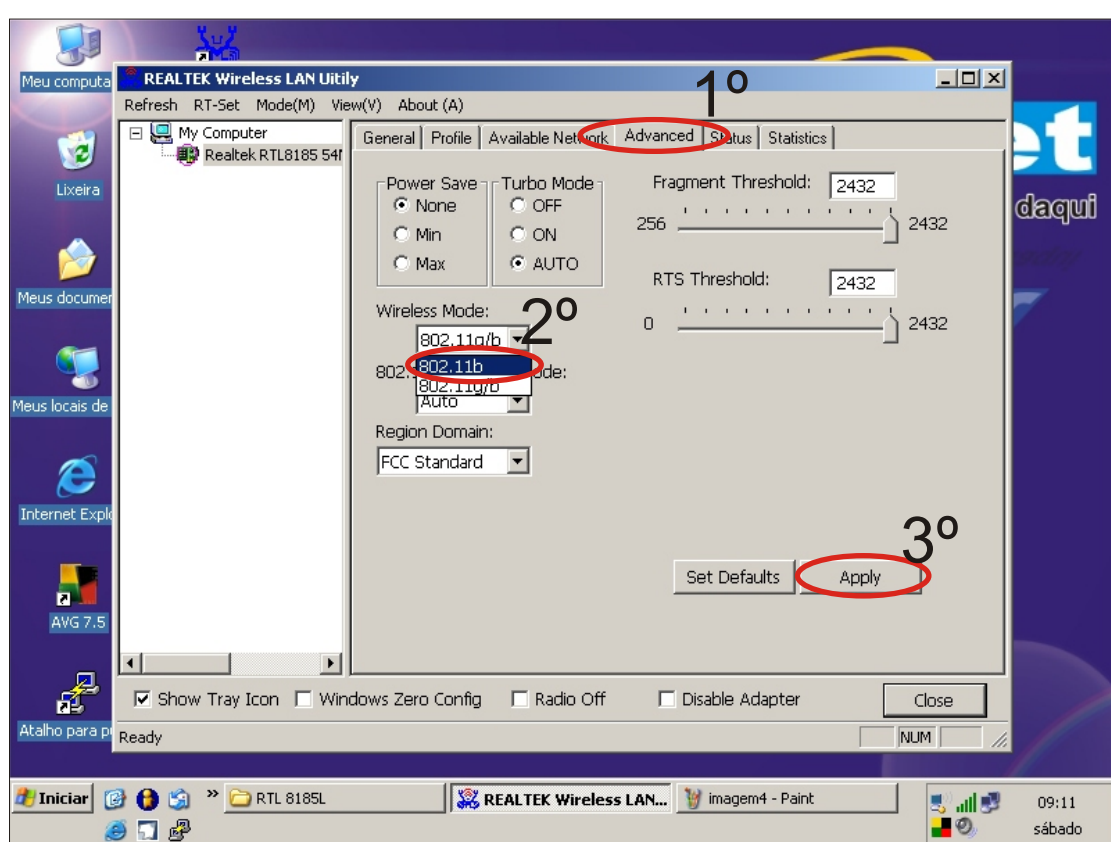
2º Logo abaixo clique na opção "Refresh" para escanear as redes disponiveis.

3º Depois que foi atualizado a lista de redes, selecione a rede que vai conectada e vá até a opção "Add Profile" e de OK nas duas opções que vai aparecer..



1º Logo a cima selecione a aba "Profile"

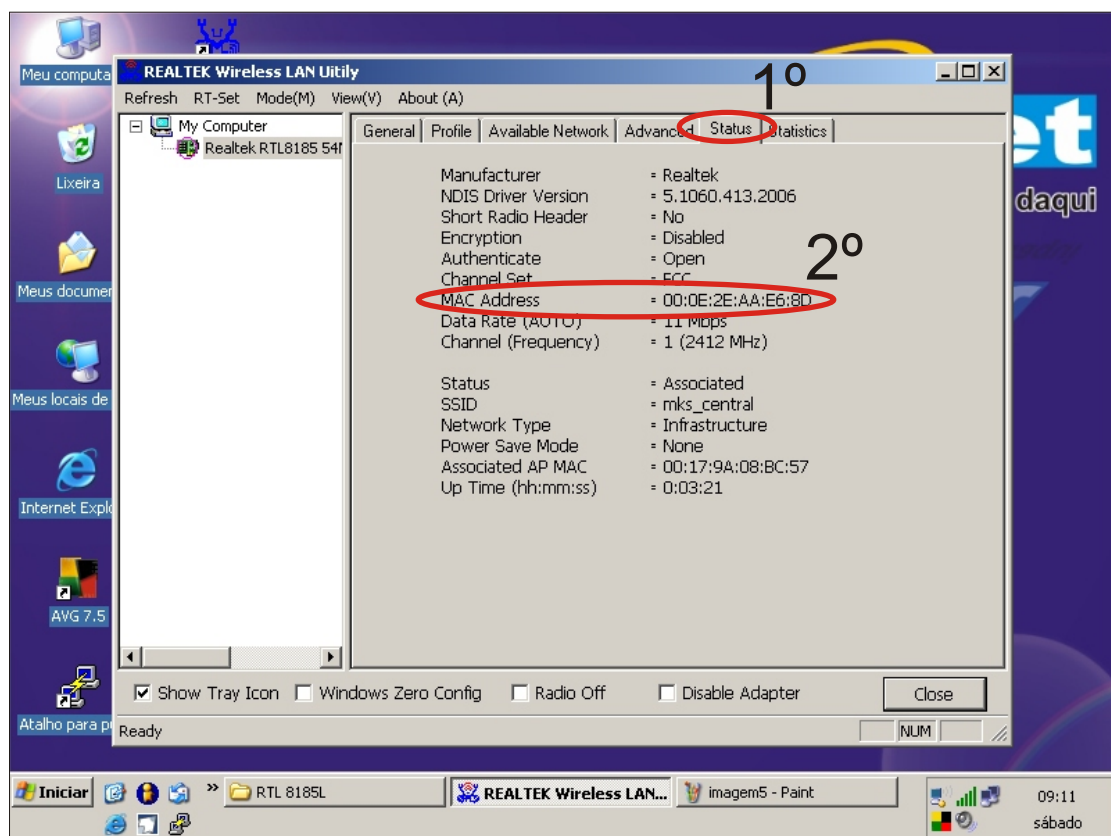
2º Selecione a rede que você vai conectar e vá até a opção "Set Default".



1º Vá até a opção "Advanced".

2º depois em "Wireless Mode" marque a opção "802.11 b".

3º Clique na opção "Apply".



1º Vá até a aba "Status".

2º No "MAC Address" irá aparecer vários numeros e letras... O endereço de MAC é cadastrado na rede para ser liberado um IP para o cliente conseguir fazer a navegação via Wireless.